

Neuigkeiten an der Vereinsversammlung 19 des VOI im Oak Room des Gleis 9, 29. Oktober 2019



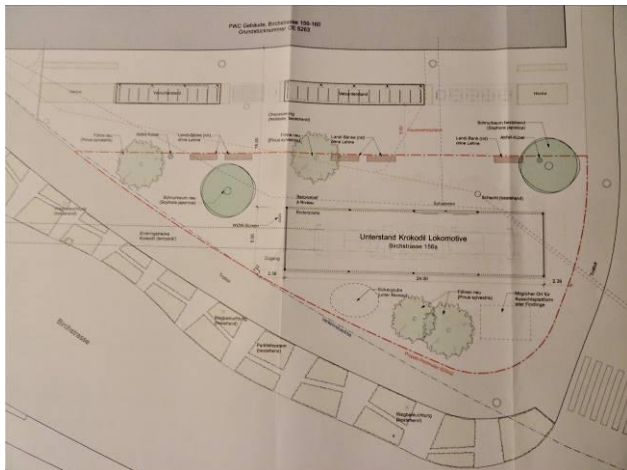
Unsere 14270 blickt hoffnungsvoll in ihr Jubiläumsjahr 2020



Die Presse erwartet sehnsüchtig News über Projekt-Fortschritte



Architekt Jürg Senn zum Stand der Gespräche mit Dienstleistern



Planung der Stahlkonstruktion, Bäume und einer Sickergrube
VOI_VV_10-19.doc

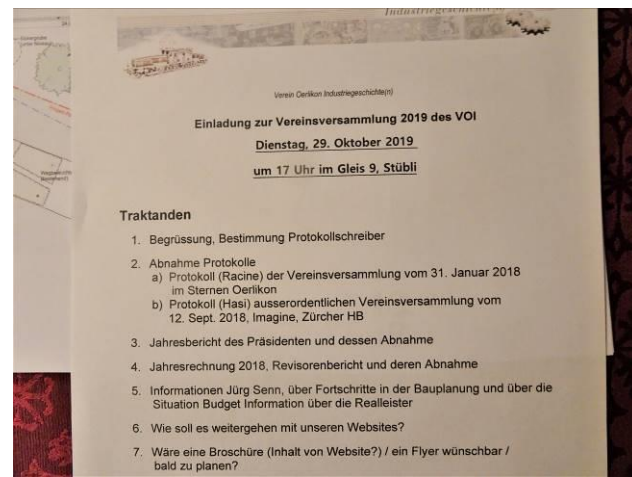
• Frankreich
• Italien
• Österreich
• Polen
• Rumänien
• Schweiz
Staatsbahnfahrzeuge
Dampflokomotiven
Elektr.lokomotiven
• Baureihe Ae 4/7
• Baureihe Ce 6/8 II
• Ce 6/8 14253
• Ce 6/8 14254
• Ce 6/8 14257
• Ce 6/8 14267
• Ce 6/8 14270
• Ce 6/8 14276
• Ce 6/8 14282
• Baureihe Ce 6/8 III
Privat- oder Werkbahnfahrzeuge
• Informationen



Ce 6/8 14270 der SBB Historic am 20. September 2011 in Erstfeld (T/Horn)

Lokomotivdaten	
Bezeichnungen und Eigentümer:	
1929-1969	Ce 6/8 "14270" (SBB)
1970-1982	Ce 6/8 "14270" (Verkehrshaus Luzern)
1982-1996	Ce 6/8 "14270" (SBB, Denkmallok)
1996-2013	Ce 6/8 "14270" (SBB Historic, Denkmallok)
seit 2013	Ce 6/8 "14270" (SBB Historic)
Hersteller elektrischer Teil:	
MFO - Maschinenfabrik Oerlikon, Baujahr: 1920, Fabriknummer: ?	
Hersteller mechanischer Teil:	
SLM - Schweizerische Lokomotiv- und Maschinenfabrik (Winterthur), Baujahr: 1920, Fabriknummer: 2706	

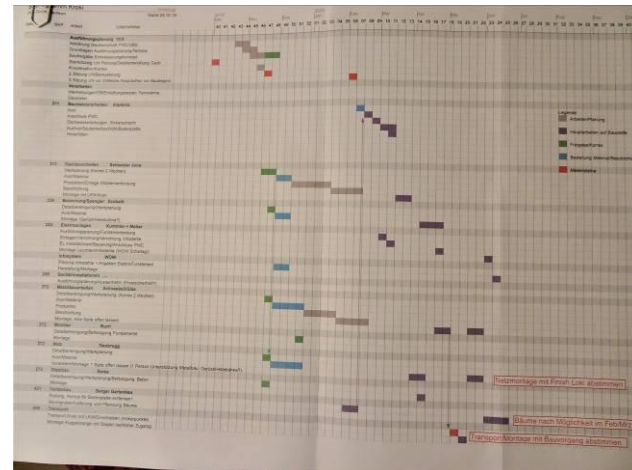
1970 – 82 stand unsere CE 6/8 offenbar im Verkehrshaus Luzern



Späte Vereinsversammlung, um mehr konkrete Infos zu haben



Hasi, Hans Jörg, Daniel, Christian, Ruedi, Thorsten und Jürg



Ein Projektabschluss ca. Mitte des Jahres 2020 zeichnet sich ab
Ruedi Huber